

## Losverzeichnis

# Vorarlberger Nadel-Wertholz-Submission 2017

am 12. Dezember 2017, 09:30 Uhr im Gasthaus Gasthof Löwen Kohlgasse 1 in  
6800 Feldkirch

Besichtigungs- und Angebotszeitraum 25. 11. bis 12. 12. 2017



Bild: Submissionsplatz in Altenstadt 2017

## Infos – Zusammengefasst:

☐ **Angebots- und Besichtigungszeit** vom 25. November bis 12. Dezember am Lagerplatz



Lagerplatz Nadelwertholz Vbg

### **Angebotsabgabe:**

- Postweg bis 11. Dezember eingelangt: Waldverband Vorarlberg, Montfortstr. 9, 6900 Bregenz, Österreich;
- Fax bis 11. Dezember, +43(0)5574/400-600, Waldverband Vorarlberg,
- E Mail bis 11. Dezember: thomas.oelz@lk-vbg.at; DI Thomas Ölz, Waldverband Vorarlberg
- persönlich: Abgabe bis 11. Dezember Waldverband Vorarlberg, Montfortstr. 9, 6900 Bregenz, Österreich oder bis 09:30 bei der Submission im Gasthaus Gasthof Löwen, Kohlgasse 1 in 6800 Feldkirch

### ☐ **Kontakt Submissionsplatz:**

Ing. Edgar Häfele, Waldverband Vorarlberg, +43(0)664/60 259 19 461, edgar.haefele@lk-vbg.at

☐ Möglichkeit der Abgabe von **anonymen Angeboten** ohne öffentliche Angabe des Käufers

☐ Angebotsöffnung 12.12.2017: **Gasthaus Gasthof Löwen** Kohlgasse 1 in 6800 **Feldkirch**

☐ **Öffentliche Besichtigung der Ergebnisse der Wertholzsubmission** beim Lagerplatz in Altenstadt/Feldkirch: Dienstag 12. Dezember 2017, 14:00 bis 16:00 Uhr;

☐ Ab 13. Dezember können die **Ergebnisse** auf der Homepage des Waldverbandes Vorarlberg unter <http://www.waldverband.at/landesverbaende/wv-vorarlberg/> und auf der Homepage der Landwirtschaftskammer Vorarlberg <https://vbg.lko.at/> unter Forst und Holz abgerufen werden.



## Anfahrt

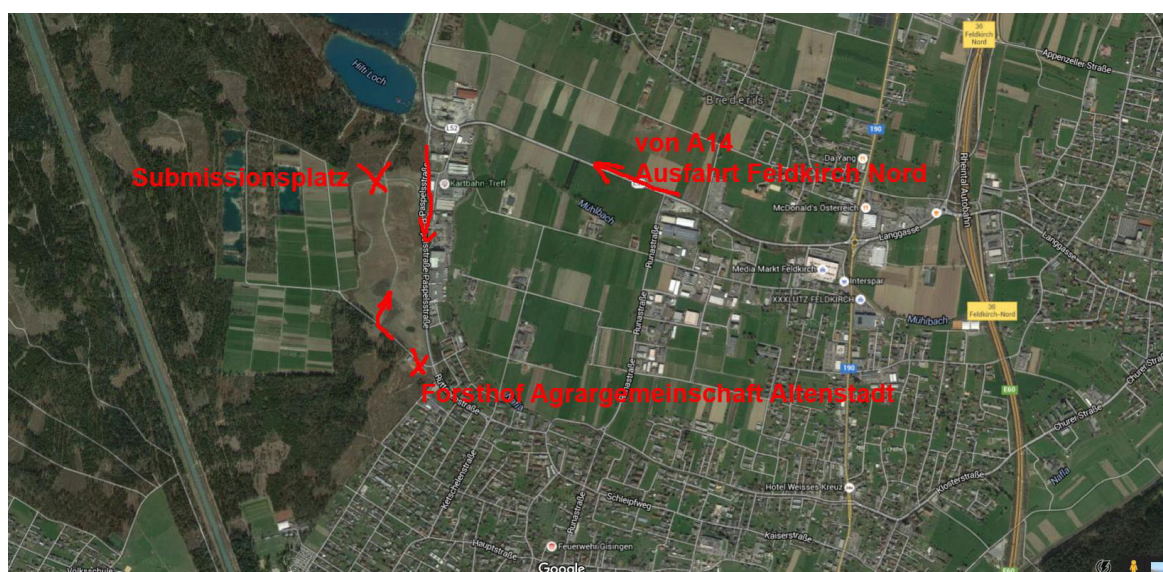
**Submissionsplatz Altstadt/Feldkirch:** Dammweg beim Forsthof Agrargemeinschaft Altgemeinde Altstadt, Paspelstraße/Brettergatter, 6800 Feldkirch/Gisingen

Link: <https://goo.gl/maps/nC6VNqyd67A2>



Lagerplatz Nadelwertholz Vbg

**Übersicht:** Vorarlberg, Anfahrt über die Autobahn A14 (Ausfahrt Feldkirch Nord oder Rankweil)



## Submissionsbedingungen

Jeder Bieter erkennt durch die Abgabe seines Gebotes diese nachfolgenden Submissionsbedingungen an und verzichtet auf nachträgliche Einwendungen.

Dem Bieter wird auf dessen Wunsch die **Möglichkeit der Abgabe von anonymen Angeboten** gegeben (keine Nennung bei der Angebotsöffnung und beim Waldbesitzer, dem Organisator der Submission muss die Identität natürlich bekannt sein, Vermerk im Gebot oder auf dem Stammdatenblatt).

Die Gebote für das Wertholz sind in **Euro/fm netto frei Submissionsplatz** je Los abzugeben und per Unterschrift vom Bieter zu bestätigen.

Für die Gebotsabgabe wird empfohlen, die im Losverzeichnis beiliegenden Auflistungen zu benutzen. Für eine effiziente Abwicklung ist ein Stammdatenblatt mit genauer Rechnungsanschrift, UID-Nummer und Anonymitätswunsch auszufüllen.

Werden von mehreren Bietern gleich hohe Gebote auf eine Losnummer abgegeben, so wird durch das Los entschieden, wer als Bestbieter zu gelten hat. Die Art der Verlosung bestimmt der Verkaufsleiter. Der Verkaufsleiter wird am **12. Dezember 2017**, vor Öffnung der Gebote bestimmt.

Vom 25. November bis 12. Dezember können die Lose besichtigt werden. Die Gebotsabgabe muss bis spätestens **11. Dezember 2017** auf dem Postweg oder per Fax (+43(0)5574 400-600 beim **Waldverband Vorarlberg**, Montfortstraße 9, 6900 Bregenz (Österreich) einlangen oder am **12. Dezember 2017 bis 9.30 Uhr** im Gasthaus Gasthof Löwen Kohlgasse 1, 6800 Feldkirch abgegeben werden. Die Gebote sind in einem verschlossenen Umschlag mit dem Aufdruck „**Nicht vor der Wertholzsubmission am 12. Dezember 2017, 9.30 Uhr öffnen**“ zu senden bzw. abzugeben. Der Absender ist auf dem Kuvert zu vermerken.

**E-Mail Angebote** sind auf die E-Mailadresse [thomas.oelz@lk-vbg.at](mailto:thomas.oelz@lk-vbg.at) möglich. Es müssen dazu aber die unterschriebenen Angebotslisten eingescannt werden und als pdf Datei mitgeschickt werden (Hinweis: Die Listen werden dann von uns in ein Kuvert gegeben).

Schriftliche Zurückziehungs- oder Widerrufungserklärungen werden nur anerkannt, wenn sie bis spätestens **11. Dezember 2017, 12.00 Uhr**, beim **Waldverband Vorarlberg** einlangen.

Es besteht kein Anrecht auf die Erteilung des Zuschlages. Insbesondere kann der Zuschlag versagt werden, wenn die Zahlungsfähigkeit des Bieters angezweifelt werden muss oder andere wichtige Voraussetzungen für die Erteilung des Zuschlages fehlen. Als allgemeiner **Mindestpreise** für einen Zuschlag wird ein Preis von **Euro 120.-/fm** festgelegt. Wenn ein höherer Mindestpreis vom Verkäufer bei einzelnen Stämmen festgelegt wurde, wird dies im Losverzeichnis vermerkt.

Nachträgliche Einwendungen bezüglich Maß, Qualität und Aushaltung des Holzes können keine Berücksichtigung finden. Die Verkäufer übernehmen keinerlei Haftung für innere Fehler laut §32 der Österreichischen Holzhandelsusancen 2006.

Den bei der Submission am 12. Dezember 2017 anwesenden Bietern wird die Entscheidung über ihre Gebote sogleich mündlich bekannt gegeben. Abwesende Bieter erhalten spätestens nach 5 Tagen eine Mitteilung.

## **Verkaufsbedingungen**

Jeder Bieter erkennt durch die Abgabe seines Gebotes die nachfolgenden Verkaufsbedingungen an und verzichtet auf nachträgliche Einwendungen.

Mit dem Zuschlag gilt der Kaufvertrag als rechtsverbindlich abgeschlossen.

Die Verkaufspreise gelten als Nettopreise frei Submissionsplatz zuzüglich der gesetzlichen Umsatzsteuer (12%/20%). Dem Käufer des Holzes werden **€ 10,-/ fm netto** Lagertagente hinzugerechnet. Verkäufer ist der Waldverband Vorarlberg, die Rechnungslegung erfolgt durch den Waldverband Vorarlberg. Zahlungsziel ist der **30. Dezember 2017** (ohne Abzug), auf jeden Fall jedoch vor Abfuhr des Holzes. Wechselzahlungen und Zahlung per Scheck sind ausgeschlossen.

Der Holzwerbebeitrag in der Höhe von **€ 0,30/ fm** wird bei der Abrechnung zu Lasten des Verkäufers in Abzug gebracht.

**Das Holz ist zu 100% PEFC zertifiziert.**

**Die Abfuhr ist rechtzeitig anzumelden** (spätestens 1 Tag vor Abfuhr, Kontakt Submissionsplatz: Ing. Edgar Häfele, Waldverband Vorarlberg, +43(0)664/60 259 19 461, edgar.haefele@lk-vbg.at)

Die Holzabfuhr ist ab **14. Dezember 2017** möglich, letzter möglicher Abfuhrtag ist der **31. Jänner 2018**. Erfolgt durch den Käufer des Holzes keine termingerechte Holzabfuhr, so ist vom Käufer ein Pönale von € 1,- pro fm und pro Tag Verspätung zu bezahlen. Bei der Abfuhr des Wertholzes ist der Zahlungsbeleg (Originalbeleg) der Überweisung vorzuweisen.

**Stammdatenblatt**  
**Nadelwertholzsubmission Vorarlberg 2017**  
(Bitte zum Gebot dazu legen!)

Firma: .....

.....

Rechnungsanschrift

Straße: .....

PLZ: ..... Ort: .....

Land: .....

Kontaktperson Name: .....

UID Nr: .....

Telefon: ..... Fax .....

E-Mail: ..... Internet: .....

**Anonyme Angebotsangabe gewünscht** (keine öffentliche Nennung bei der Angebotsöffnung und keine Nennung beim Waldbesitzer):

Ja  nein

**Hinweis Rechnungsstellung:** Auf der Rechnung im EU Raum wird „steuerfreie innergemeinschaftliche Lieferung“ angegeben.

Für die zollorganisatorische Abwicklung in die Schweiz wird der Satz angegeben: „Der Ausführer der Waren, auf die sich dieses Handelspapier bezieht, erklärt, dass diese Waren, soweit nicht anders angegeben, präferenzbegünstigte AT-Ursprungswaren sind“. Steuerrechtlich wird „steuerfreie Ausfuhrlieferung“ angeführt. Nach der Ausfuhr muss ein Ausfuhrnachweis übermittelt werden. Sonst muss die österreichische Umsatzsteuer nach verrechnet werden.

Falls weitere Angaben oder Bestätigungen auf der Rechnung notwendig sind, bitte hier angeben:

.....

.....

Ort, Datum:

Unterschrift

## Verkaufsübersicht 7. Vorarlberger Nadel-Wertholz-Submission 2017

### Baumarten und Sortimente in Festmeter und Prozent

---

Baumart	A/B	Anteil %
Fichte	133,34	96%
Tanne	5,65	4%
<b>Summe</b>	<b>138,99</b>	

### Überblick Herkunft und Seehöhen

---

Lieferant	Gebiet	Seehöhe	Los Nr.
Agrargemeinschaft Rankweil	S-Bö...Schwafböden Laterns Schattseite HO ...Hoppi Laterns Schattseite Rest ...Sonntagsweise Laterns Schattseite	1.000 bis 1.200m	1791-1832
Agrargemeinschaft Nenzing	Bladedon und Grünwald	1200-1300	1833-1851
Stand Montafon	Untergafrescha/St.Galenkirch	1400m	1852-1967
Agrargemeinschaft Raggal	Frasenwald	ca. 1300	1868- 1890
Agrargemeinschaft Ludesch	Thüringerberg	ca. 650 m	1891- 1893
Rädler Martin	Eichenberg	900	1894-1895



# Losverzeichnis

## 7. Wertholzsubmission 2017

<i>Stamm Nr</i>	<i>Baumart</i>	<i>Länge m</i>	<i>Durch messer cm mR</i>	<i>FMO</i>	<i>Stamm Nr</i>	<i>Lagerplatz</i>	<i>Altenstadt</i>
						<i>Gebot Euro/FMO</i>	<i>Bemerkung</i>
<b>Lagerplatz Altenstadt</b>							
1791	Fichte	5,00	63	1,41	<b>1791</b>		
1792	Fichte	4,00	67	1,28	<b>1792</b>		
1793	Fichte	5,00	59	1,23	<b>1793</b>		
1794	Fichte	5,00	49	0,84	<b>1794</b>		
1795	Fichte	5,00	52	0,95	<b>1795</b>		
1796	Fichte	5,00	67	1,60	<b>1796</b>		
1797	Fichte	5,00	55	1,07	<b>1797</b>		
1798	Fichte	5,00	51	0,91	<b>1798</b>		
1799	Fichte	5,00	61	1,32	<b>1799</b>		
1800	Fichte	5,00	49	0,84	<b>1800</b>		
1801	Fichte	5,00	62	1,36	<b>1801</b>		
1802	Fichte	5,00	52	0,95	<b>1802</b>		
1803	Fichte	5,00	60	1,27	<b>1803</b>		
1804	Fichte	5,00	69	1,70	<b>1804</b>		
1805	Fichte	5,00	59	1,23	<b>1805</b>		
1806	Fichte	5,00	61	1,32	<b>1806</b>		
1807	Fichte	5,00	54	1,03	<b>1807</b>		
1808	Fichte	5,00	74	1,95	<b>1808</b>		
1809	Fichte	5,00	66	1,55	<b>1809</b>		
1810	Fichte	5,00	71	1,80	<b>1810</b>		
1811	Fichte	5,00	57	1,15	<b>1811</b>		
1812	Fichte	5,00	51	0,91	<b>1812</b>		
1813	Fichte	5,00	51	0,91	<b>1813</b>		
1814	Fichte	5,00	71	1,80	<b>1814</b>		
1815	Fichte	5,00	63	1,41	<b>1815</b>		
1816	Fichte	5,00	62	1,36	<b>1816</b>		
1817	Fichte	5,00	59	1,23	<b>1817</b>		
1818	Fichte	5,00	66	1,55	<b>1818</b>		
1819	Fichte	5,00	61	1,32	<b>1819</b>		
1820	Fichte	5,00	56	1,11	<b>1820</b>		



# Losverzeichnis

## 7. Wertholzsubmission 2017

<i>Stamm Nr</i>	<i>Baumart</i>	<i>Länge m</i>	<i>Durch messer cm mR</i>	<i>FMO</i>	<i>Stamm Nr</i>	<i>Lagerplatz Gebot Euro/FMO</i>	<i>Altenstadt Bemerkung</i>
1821	Fichte	5,00	60	1,27	<b>1821</b>		
1822	Fichte	5,00	61	1,32	<b>1822</b>		
1823	Fichte	5,00	49	0,84	<b>1823</b>		
1824	Fichte	5,00	66	1,55	<b>1824</b>		
1825	Fichte	5,00	63	1,41	<b>1825</b>		
1826	Fichte	5,00	71	1,80	<b>1826</b>		
1827	Fichte	4,00	56	0,88	<b>1827</b>		
1828	Fichte	5,00	60	1,27	<b>1828</b>		
1829	Fichte	5,00	47	0,77	<b>1829</b>		
1830	Tanne	5,00	61	1,28	<b>1830</b>		
1831	Fichte	5,00	65	1,50	<b>1831</b>		
1832	Fichte	5,00	66	1,55	<b>1832</b>		
1833	Fichte	5,00	75	2,01	<b>1833</b>		
1834	Fichte	5,00	66	1,55	<b>1834</b>		
1835	Fichte	5,00	72	1,85	<b>1835</b>		
1836	Fichte	5,00	67	1,60	<b>1836</b>		
1837	Fichte	5,00	82	2,41	<b>1837</b>		
1838	Fichte	5,00	78	2,17	<b>1838</b>		
1839	Fichte	5,00	76	2,06	<b>1839</b>		
1840	Fichte	3,00	85	1,55	<b>1840</b>		
1841	Fichte	3,00	74	1,17	<b>1841</b>		
1842	Fichte	5,00	77	2,12	<b>1842</b>		
1843	Fichte	5,00	69	1,70	<b>1843</b>		
1844	Fichte	5,00	80	2,29	<b>1844</b>		
1845	Fichte	5,00	75	2,01	<b>1845</b>		
1846	Fichte	5,00	71	1,80	<b>1846</b>		
1847	Fichte	5,00	59	1,23	<b>1847</b>		
1848	Fichte	5,00	62	1,36	<b>1848</b>		
1849	Fichte	5,00	61	1,32	<b>1849</b>		
1850	Fichte	5,00	85	2,59	<b>1850</b>		
1851	Fichte	5,00	69	1,70	<b>1851</b>		

# Losverzeichnis

## 7. Wertholzsubmission 2017

<i>Stamm Nr</i>	<i>Baumart</i>	<i>Länge m</i>	<i>Durch messer cm mR</i>	<i>FMO</i>	<i>Stamm Nr</i>	<i>Lagerplatz</i>	<i>Altenstadt</i>
						<i>Gebot Euro/FMO</i>	<i>Bemerkung</i>
1852	Fichte	5,00	63	1,41	<b>1852</b>		
1853	Fichte	5,00	62	1,36	<b>1853</b>		
1854	Fichte	5,00	53	0,99	<b>1854</b>		
1855	Fichte	5,00	49	0,84	<b>1855</b>		
1856	Fichte	5,00	56	1,11	<b>1856</b>		
1857	Fichte	5,00	51	0,91	<b>1857</b>		
1858	Fichte	5,00	51	0,91	<b>1858</b>		
1859	Fichte	5,00	53	0,99	<b>1859</b>		
1860	Fichte	5,00	52	0,95	<b>1860</b>		
1861	Fichte	5,00	43	0,65	<b>1861</b>		
1862	Fichte	5,00	63	1,41	<b>1862</b>		
1863	Fichte	5,00	55	1,07	<b>1863</b>		
1864	Fichte	5,00	53	0,99	<b>1864</b>		
1865	Fichte	5,00	47	0,77	<b>1865</b>		
1866	Fichte	5,00	45	0,71	<b>1866</b>		
1867	Fichte	5,00	48	0,81	<b>1867</b>		
1868	Fichte	5,00	59	1,23	<b>1868</b>		
1869	Fichte	5,00	68	1,65	<b>1869</b>		
1870	Fichte	5,00	64	1,45	<b>1870</b>		
1871	Fichte	4,00	55	0,85	<b>1871</b>		
1872	Fichte	5,00	64	1,45	<b>1872</b>		
1873	Fichte	5,00	79	2,23	<b>1873</b>		
1874	Fichte	5,00	69	1,70	<b>1874</b>		
1875	Fichte	5,00	44	0,68	<b>1875</b>		
1876	Fichte	5,00	57	1,15	<b>1876</b>		
1877	Fichte	5,00	41	0,59	<b>1877</b>		
1878	Tanne	5,00	67	1,55	<b>1878</b>		
1879	Fichte	5,00	58	1,19	<b>1879</b>		
1880	Tanne	5,00	62	1,32	<b>1880</b>		
1881	Fichte	5,00	51	0,91	<b>1881</b>		
1882	Fichte	5,00	51	0,91	<b>1882</b>		

SEITE 3 VON 4

Bieter .....

1



# Losverzeichnis

## 7. Wertholzsubmission 2017

<i>Stamm Nr</i>	<i>Baumart</i>	<i>Länge m</i>	<i>Durchmesser cm mR</i>	<i>FMO</i>	<i>Stamm Nr</i>	<i>Lagerplatz</i>	<i>Altenstadt</i>
						<i>Gebot Euro/FMO</i>	<i>Bemerkung</i>
1883	Fichte	5,00	61	1,32	<b>1883</b>		
1884	Fichte	5,00	52	0,95	<b>1884</b>		
1885	Fichte	5,00	66	1,55	<b>1885</b>		
1886	Fichte	5,00	47	0,77	<b>1886</b>		
1887	Fichte	5,00	60	1,27	<b>1887</b>		
1888	Fichte	5,00	46	0,74	<b>1888</b>		
1889	Fichte	5,00	50	0,88	<b>1889</b>		
1890	Fichte	4,00	56	0,88	<b>1890</b>		
1891	Fichte	5,00	64	1,45	<b>1891</b>		
1892	Fichte	5,00	57	1,15	<b>1892</b>		
1893	Fichte	5,00	71	1,80	<b>1893</b>		
1894	Tanne	5,00	66	1,50	<b>1894</b>		
1895	Fichte	5,00	69	1,70	<b>1895</b>		

.....  
Datum

.....  
rechtsverbindliche Unterschrift

**Bieter** .....

